

Les implants d'or

Qu'est-ce qu'un implant d'or ?

Un implant est une « bobine » mesurant 1mm X 1mm et constituée d'un fil d'or de 24 carats.



Vue du genou d'un AS / 3 implants.

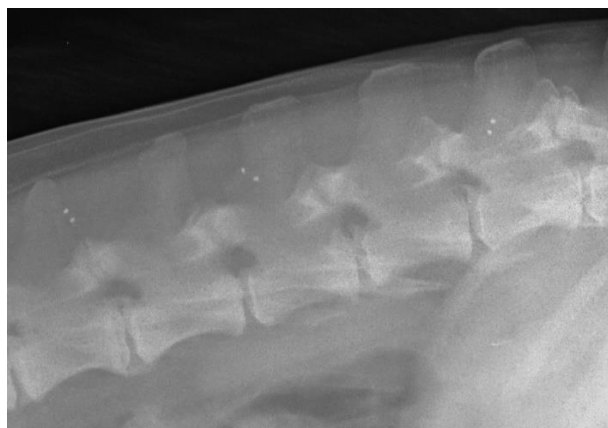
Quelle est l'histoire des implants d'or ?

Cette technique originaire de Chine et vieille de plusieurs siècles, encourageait les vétérinaires chinois à implanter des petites billes d'or sur des points choisis afin d'obtenir un effet « ACU-permanent ».

Ce n'est que depuis les années 90 que cette technique se développe en Europe grâce aux vétérinaires *Dr Dominique Giniaux (France)* et *Dr Fransesc Minguell (Espagne)*.

En quoi consiste la technique des implants d'or ?

Cette technique consiste à implanter plusieurs petite « bobines » d'or sur des points d'acupuncture en essayant d'aller au plus près de l'articulation ou de l'os en dysfonction. Les points d'implantations sont choisis avec précision suivant les pathologies de l'animal.



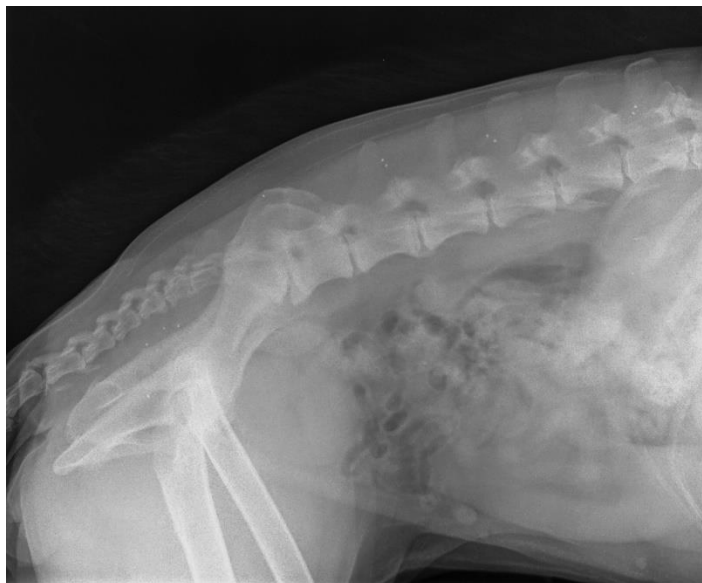
Vue des lombaires d'un AS / 6 implants.

Comment fonctionnent les implants d'or ?

L'or aurait un effet local très stimulant sur les fonctions de défense (immuno-régulation) et de cicatrisation harmonieuse des tissus de soutien.

Cet effet est local en agissant autour du point d'implantation, mais il est également général par stimulation de la circulation de l'énergie le long des méridiens.

Pour faire simple, les implants d'or fonctionnent exactement comme une aiguille d'acupuncture qui serait laissée à vie sur l'animal.



Vue sagittale lombo-sacrée d'un AS / 11 implants.

Quels sont les résultats d'une telle intervention ?

Les résultats cliniques donnent tout à fait raison à l'hypothèse de « l'ACU-permanence » car l'effet des implants d'or est parfois immédiat comme lors d'une séance d'acupuncture, parfois retardé de quelques semaines, mais il est toujours présent.

Les implants d'or peuvent aller jusqu'à permettre un sevrage complet en anti-inflammatoires sur le long terme.

Leurs effets sont constants et reproductibles :

- Effet stimulant de toutes les fonctions dès le lendemain de l'implantation.
- Effet locomoteur un peu plus lent à apparaître avec une amélioration de la douleur pouvant aller jusqu'à la disparition des boiteries.
- Effet à long terme sur l'arthrose avec l'arrêt de l'évolution péjorative de cette maladie dégénérative. (*Les animaux « rajeunissent » aux dires de leurs propriétaires.*)
- Effet à long terme sur la longévité et la qualité du vieillissement.

Pour quelles pathologies les implants d'or sont indiqués ?

Les indications se font, actuellement, surtout sur les atteintes du système locomoteur mais des essais sont en cours sur d'autres dysfonctionnements comme l'incontinence urinaire, les troubles neurologiques (d'origine traumatique) ou encore les pathologies inflammatoires localisées.

Les implants d'or peuvent être posés dès l'âge de 6 mois lorsque des signes d'arthrose sont déjà visibles à la radiographie ou si l'on a déjà testé avec succès l'acupuncture.

Voici les cinq grandes indications classiques à la pose d'implants d'or :

- Les animaux atteints de dysplasie des hanches ou des coudes mais aussi les animaux présentant des défauts d'aplombs caractéristiques des grandes races.
- Les animaux séniors souffrant d'ostéo-arthrite localisée (exemple : hanches et coudes) ou généralisée (avec becs de perroquets et réaction ostéophytiques multiples).
- En post-traumatique ou post-chirurgical sur des traumatismes osseux, articulaires ou tendineux.
- Les animaux présentant le syndrome de queue de cheval ou héli-vertèbres.
- Les animaux présentant des instabilités lombo-sacrées.

Quelles sont les limites des implants d'or ?

Il n'y a aucune évolution de signes radiologiques. Par exemple, si un chien est atteint d'une dysplasie de la hanche classée E, il restera classé E radiologiquement parlant même des années après.

S'il y a une déformation de la tête fémorale due à une arthrose ancienne, la tête fémorale restera toujours aussi déformée.

Seuls les effets locomoteurs handicapants peuvent disparaître.

*Le Dr Pierre May de la Yourte Vétérinaire témoigne tout de même : « Exceptionnellement, quelques années plus tard, nous avons été obligés d'intervenir sur un animal déjà implanté pour une luxation d'une hanche suite à un accident de voiture. Nous avons été sidérés de la modification des capsules articulaires qui étaient devenues beaucoup plus épaisses et fibreuses et donc plus solides et difficiles à ouvrir que d'habitude. **Les implants renforcent donc toutes les structures articulaires : ligaments, tendons, capsules, cartilages, ménisques, mais ne modifient pas la conformation de l'os.** »*



Vue du bassin d'un AS / 5 implants.

Comment l'implantation se pratique-t-elle ?

Cette technique se pratique sous sédation profonde pour deux raisons évidentes :

- L'animal ne doit pas bouger car les points d'implantations sont très précis.
- L'implantation et l'orientation de la large aiguille peuvent être douloureuse sur certains points.

Toutes les articulations sont traitées en une seule intervention.

L'intervention dure en moyenne 30 à 45 minutes pour des effets bénéfiques à vie et l'animal peut repartir chez lui dès qu'il est réveillé.

Il n'y a aucun soin, aucune suite post-opératoire, aucun point ou pansement à retirer. L'animal vit tout à fait normalement, sans période de repos, dès le soir de l'intervention. La seule trace visuelle de son passage est constituée de petites zones rasées sur son pelage.

De plus, aucun rejet n'a jamais été observé.



Pelage d'un AS à la sortie de l'intervention / 7 implants.

En conclusion cette méthode, rapide et sans danger, est une alternative très intéressante aux chirurgies lourdes et une solution non-toxique à l'arthrose invalidante. Son coût moyen (anesthésie et pose d'implants) est de 500€, soit par exemple le quart du prix d'une prothèse et sans aucune suite douloureuse.

Comme disait le *Dr Dominique Giniaux* : « Vieillir d'accord, mais en bonne santé si possible ! »

Rédaction : Emilie Poumirou – The Silver Sun.

Source : Dr Pierre May – La Yourte Vétérinaire.

Imagerie : Drs Pascale et Yves Joly – La Clinique Vétérinaire du Mail.